



LES ATELIERS - DU JARDIN I



**COURS ET ACTIVITÉS EN ANGLAIS
À LA MAISON LOUIS-NAPOLÉON**

**Les mercredis et samedis
du 2 septembre 2026 au 30 juin 2027**

**Année scolaire 2026-2027
pour les enfants en maternelle et primaire**



Speaking & Sports
with Pascal

Pascal Barbeau, Director
pascal@sswp.fr
+33 (0)6 67 37 45 07
www.sswp.fr

APPRENDRE L'ANGLAIS EN S'AMUSANT !

• Les ateliers SSWP comportent une partie **académique** et une partie **ludique, dynamique** et **créative** pour développer chez les enfants une **envie d'apprendre** et de **pratiquer l'anglais** à travers l'**écrit** et la **lecture** mais également l'**écoute** et l'**oral**.



• L'enseignement s'inspire des **programmes anglais** des écoles **internationales** et **américaines** et est prodigué par des professeurs **originaires de pays anglo-saxons**.



Les enfants participent également à **diverses activités artistiques, sportives** et **culinaires** grâce auxquelles ils peuvent s'amuser en pratiquant l'anglais.

• Toutes les activités se déroulent dans le Pavillon Louis-Napoléon, magnifique bâtiment de 1840 situé à proximité de l'entrée principale Sablons du Jardin d'Acclimatation, facilement accessible à pied, en voiture ou en transports.



• Les enfants, **de la maternelle à la fin du primaire**, sont regroupés par **âge** et **niveau d'anglais** (débutants, intermédiaires ou bilingues) et les groupes sont composés de **quinze enfants** environ. Le travail effectué, accompagné de photos et vidéos, est communiqué aux parents **par le biais d'un groupe WhatsApp**.



PROGRAMME DU MERCREDI

• Sur toute la journée ou sur la demi-journée, de manière **ludique** et **pédagogique**, les enfants sont immergés dans un **environnement anglophone**. Ils sont mis au contact de la langue à travers une multitude d'activités, que ce soit lors de **cours académiques** mais aussi d'**activités** autour de l'art, de la musique, de la cuisine ou encore des jeux tels que des LEGO® **en intérieur ou en extérieur** sur les **18 hectares de nature et verdure** du Jardin d'Acclimatation.

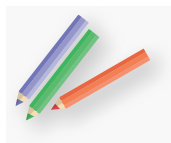


LES
ATELIERS
-DU
JARDIN
!



EMPLOI DU TEMPS TYPE D'UN MERCREDI

- 9h-9h40 : cours de langue
- 9h40-10h30 : activité artistique
- 10h30-11h : pause
- 11h-11h45 : cours de langue
- 11h45-12h30 : musique, jeux LEGO® ou atelier cuisine
- 12h30-13h30 : pause déjeuner (les enfants apportent leur pique-nique)
- 13h30-14h30 : cours de langue
- 14h30-15h30 : activité théâtre ou en extérieur



PROGRAMME DU SAMEDI

• Chaque mois, une **thématique différente** sera travaillée par les enfants sur ces **sessions de 90 minutes** (avec 45 minutes d'oral et 45 minutes d'écrit pour les primaires et 90 minutes d'activités artistiques et ludiques pour les maternelles). **En fin de période, les travaux et progrès faits par les enfants seront présentés aux parents.** Nous alternons deux sessions de cours en classe puis une session d'activité **artistique ou sportive**.

